

Летняя практика. Высшие растения.

Эпик Юлия, 103 группа

Сем. Сложноцветные (*Compositae*)
Р. Трёхрёберник (*Tripleurospermum*)
Т. непахучий (*T. inodorum* (L.) Sch.)





Листья
перисторассечённые на
линейно-нитевидные
заострённые сегменты



Листья очередные



Стебель ребристый
голый

Жёлтые трубчатые
цветки



Белые ложноязычковые цветки

Соцветие корзинка



Выпуклое ложе корзинки



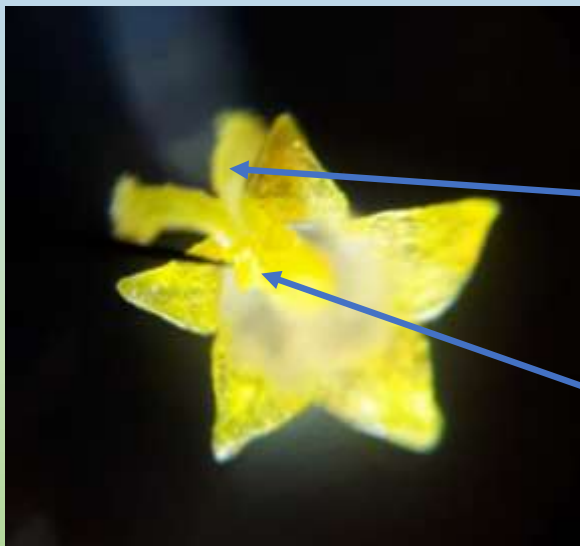
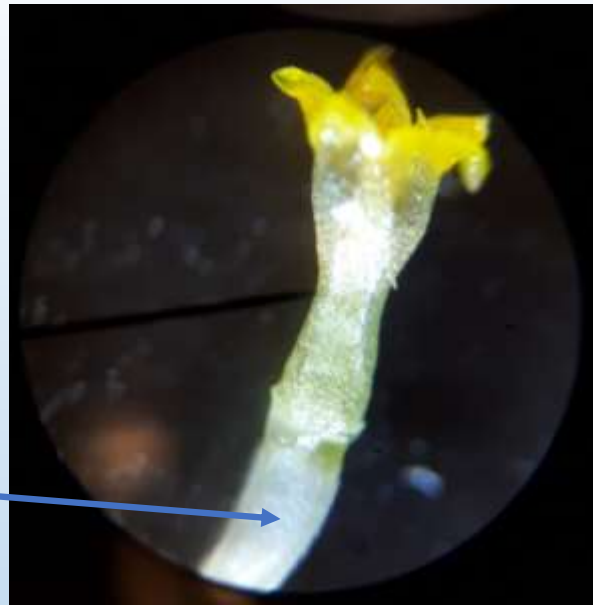
Обёртка

Корзинка на верхушке
стебля



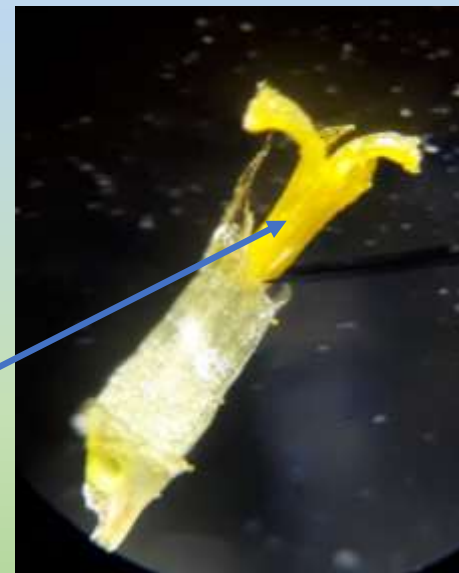
Трубчатый цветок

Нижняя завязь



Рыльца

Сросшиеся тычинки



Ложноязычковый цветок

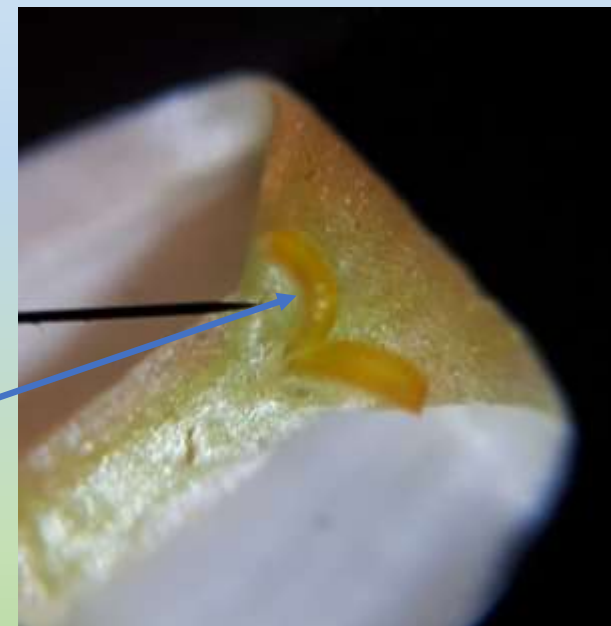
Нижняя завязь



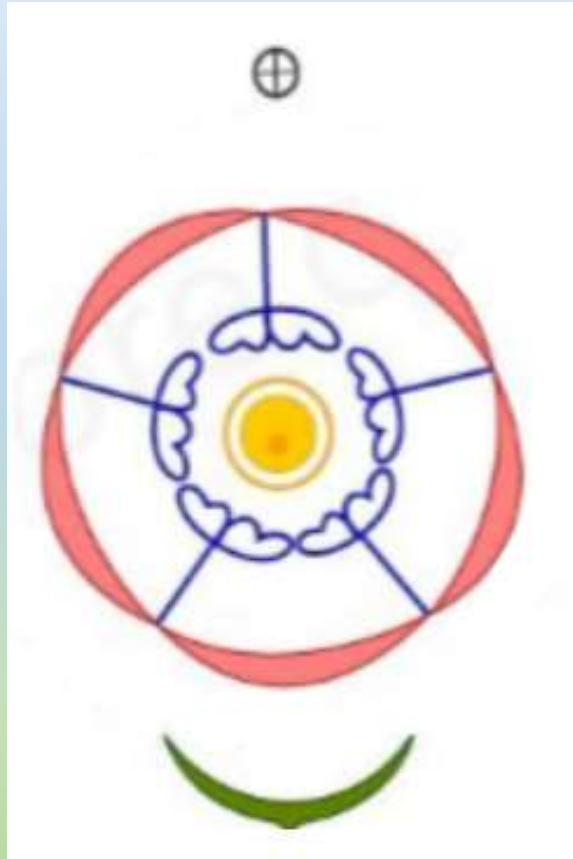
3 зубца



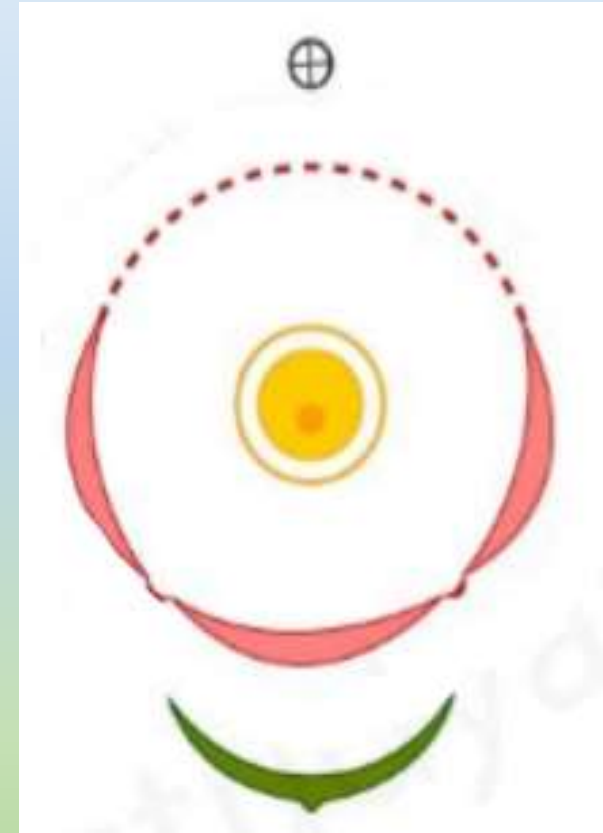
Рыльце



Трубчатый цветок
Формула цветка:
*C(5)A(5)G(2)
Диаграмма цветка



Ложноязычковый цветок
Формула цветка:
↑C(3)A0G(2)
Диаграмма цветка



Рисунки взяты из презентации к лекции Д. Д.
Соколова по сем. Сложноцветные